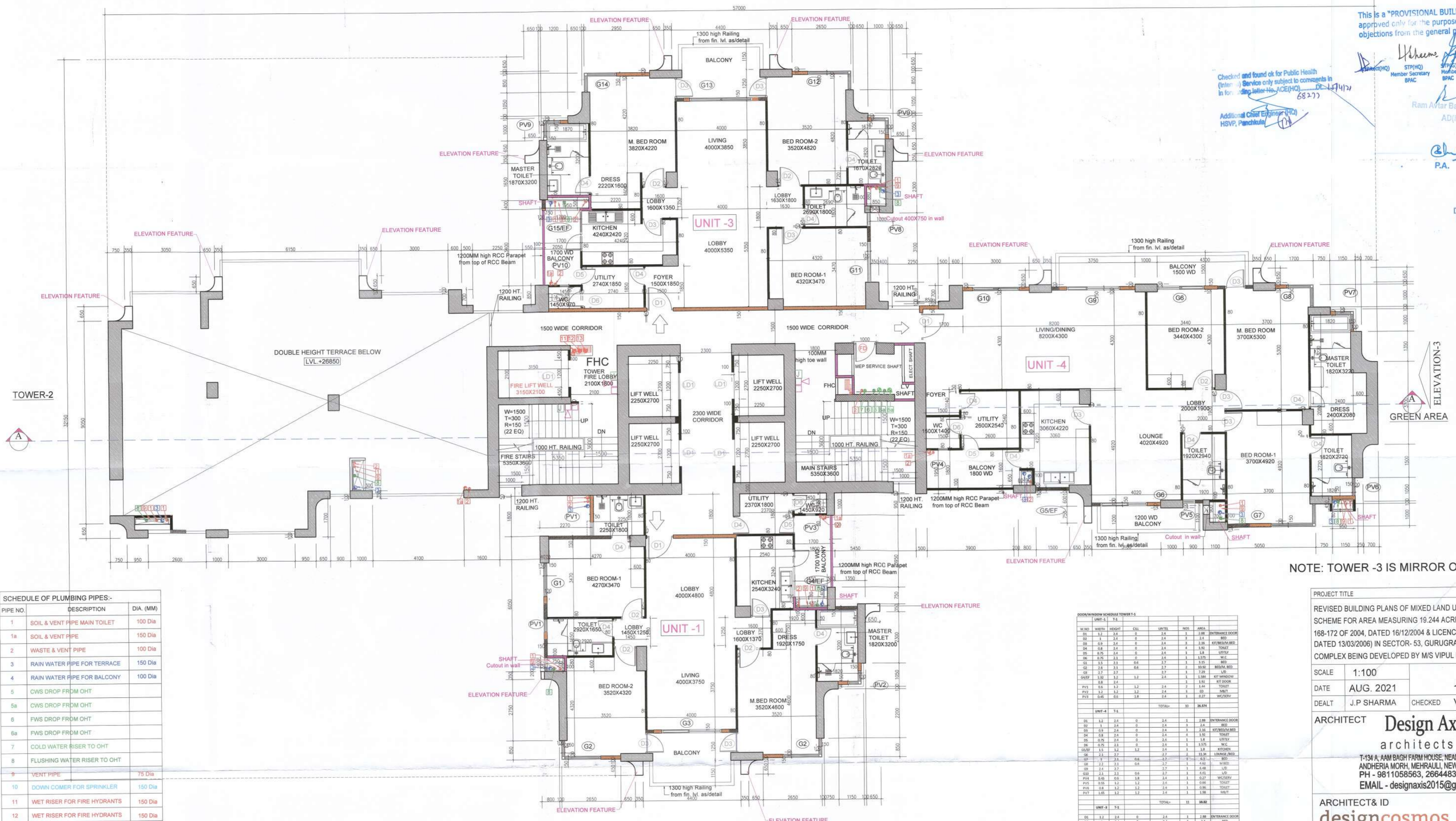


GREEN AREA
ELEVATION-2



This is a "PROVISIONAL BUILDING PLAN" approved only for the purpose of inviting objections from the general public

Checked and found ok for Public Health in terms of Service only subject to comments in in for drawing later No. ACE(HQ).....DT. 14/11/2017 (68277)

Additional Chief Engineer (H.O.) HSVP, Panchajanya

Signature of STP(HQ) Member Secretary BPAC

Ram Avtar Basi AD(HQ)

P.A. A.T.P.

Signature of DT(HQ) Member BPAC

NOTE: TOWER -3 IS MIRROR OF TOWER -1

SCHEDULE OF PLUMBING PIPES:-

PIPE NO.	DESCRIPTION	DIA. (MM)
1	SOIL & VENT PIPE MAIN TOILET	100 Dia
1a	SOIL & VENT PIPE	150 Dia
2	WASTE & VENT PIPE	100 Dia
3	RAIN WATER PIPE FOR TERRACE	150 Dia
4	RAIN WATER PIPE FOR BALCONY	100 Dia
5	CWS DROP FROM OHT	
5a	CWS DROP FROM OHT	
6	FWS DROP FROM OHT	
6a	FWS DROP FROM OHT	
7	COLD WATER RISER TO OHT	
8	FLUSHING WATER RISER TO OHT	
9	VENT PIPE	75 Dia
10	DOWN COMER FOR SPRINKLER	150 Dia
11	WET RISER FOR FIRE HYDRANTS	150 Dia
12	WET RISER FOR FIRE HYDRANTS	150 Dia
13	WET RISER FOR FIRE HYDRANTS	150 Dia
14	WET RISER FOR FIRE SPRINKLERS	150 Dia
15	WET RISER FOR FIRE SPRINKLERS	150 Dia
16	WET RISER FOR FIRE SPRINKLERS	150 Dia
17	Drain Pipe	80 Dia

LEGEND FIRE FIGHTING:-

- [Symbol] FIRE HOSE CABINET
- [Symbol] FIREMAN'S JACK
- [Symbol] HOOTER
- [Symbol] MANUAL CALL POINT

LEGEND FIRE EXTINGUISHER

- [Symbol] FIRE EXTINGUISHER ABC POWDER TYPE - CAP. 6KG.
- [Symbol] FIRE EXTINGUISHER BC POWDER TYPE - CAP. 9KG.

NOTE TOWERS SHALL BE PROVIDED WITH AUTOMATIC SPRINKLERS

ROOM/COMMON SCHEDULE TOWER-1

UNIT	NO.	AREA	TYPE	REMARKS	
UNIT-1					
D1	1.1	2.4	0	2.4	ENTRANCE DOOR
D1	1.2	2.4	0	2.4	REAR
D1	1.3	2.4	0	2.4	REAR
D1	1.4	2.4	0	2.4	REAR
D1	1.5	2.4	0	2.4	REAR
D1	1.6	2.4	0	2.4	REAR
D1	1.7	2.4	0	2.4	REAR
D1	1.8	2.4	0	2.4	REAR
D1	1.9	2.4	0	2.4	REAR
D1	1.10	2.4	0	2.4	REAR
D1	1.11	2.4	0	2.4	REAR
D1	1.12	2.4	0	2.4	REAR
D1	1.13	2.4	0	2.4	REAR
D1	1.14	2.4	0	2.4	REAR
D1	1.15	2.4	0	2.4	REAR
D1	1.16	2.4	0	2.4	REAR
D1	1.17	2.4	0	2.4	REAR
D1	1.18	2.4	0	2.4	REAR
D1	1.19	2.4	0	2.4	REAR
D1	1.20	2.4	0	2.4	REAR
D1	1.21	2.4	0	2.4	REAR
D1	1.22	2.4	0	2.4	REAR
D1	1.23	2.4	0	2.4	REAR
D1	1.24	2.4	0	2.4	REAR
D1	1.25	2.4	0	2.4	REAR
D1	1.26	2.4	0	2.4	REAR
D1	1.27	2.4	0	2.4	REAR
D1	1.28	2.4	0	2.4	REAR
D1	1.29	2.4	0	2.4	REAR
D1	1.30	2.4	0	2.4	REAR
D1	1.31	2.4	0	2.4	REAR
D1	1.32	2.4	0	2.4	REAR
D1	1.33	2.4	0	2.4	REAR
D1	1.34	2.4	0	2.4	REAR
D1	1.35	2.4	0	2.4	REAR
D1	1.36	2.4	0	2.4	REAR
D1	1.37	2.4	0	2.4	REAR
D1	1.38	2.4	0	2.4	REAR
D1	1.39	2.4	0	2.4	REAR
D1	1.40	2.4	0	2.4	REAR
D1	1.41	2.4	0	2.4	REAR
D1	1.42	2.4	0	2.4	REAR
D1	1.43	2.4	0	2.4	REAR
D1	1.44	2.4	0	2.4	REAR
D1	1.45	2.4	0	2.4	REAR
D1	1.46	2.4	0	2.4	REAR
D1	1.47	2.4	0	2.4	REAR
D1	1.48	2.4	0	2.4	REAR
D1	1.49	2.4	0	2.4	REAR
D1	1.50	2.4	0	2.4	REAR
D1	1.51	2.4	0	2.4	REAR
D1	1.52	2.4	0	2.4	REAR
D1	1.53	2.4	0	2.4	REAR
D1	1.54	2.4	0	2.4	REAR
D1	1.55	2.4	0	2.4	REAR
D1	1.56	2.4	0	2.4	REAR
D1	1.57	2.4	0	2.4	REAR
D1	1.58	2.4	0	2.4	REAR
D1	1.59	2.4	0	2.4	REAR
D1	1.60	2.4	0	2.4	REAR
D1	1.61	2.4	0	2.4	REAR
D1	1.62	2.4	0	2.4	REAR
D1	1.63	2.4	0	2.4	REAR
D1	1.64	2.4	0	2.4	REAR
D1	1.65	2.4	0	2.4	REAR
D1	1.66	2.4	0	2.4	REAR
D1	1.67	2.4	0	2.4	REAR
D1	1.68	2.4	0	2.4	REAR
D1	1.69	2.4	0	2.4	REAR
D1	1.70	2.4	0	2.4	REAR
D1	1.71	2.4	0	2.4	REAR
D1	1.72	2.4	0	2.4	REAR
D1	1.73	2.4	0	2.4	REAR
D1	1.74	2.4	0	2.4	REAR
D1	1.75	2.4	0	2.4	REAR
D1	1.76	2.4	0	2.4	REAR
D1	1.77	2.4	0	2.4	REAR
D1	1.78	2.4	0	2.4	REAR
D1	1.79	2.4	0	2.4	REAR
D1	1.80	2.4	0	2.4	REAR
D1	1.81	2.4	0	2.4	REAR
D1	1.82	2.4	0	2.4	REAR
D1	1.83	2.4	0	2.4	REAR
D1	1.84	2.4	0	2.4	REAR
D1	1.85	2.4	0	2.4	REAR
D1	1.86	2.4	0	2.4	REAR
D1	1.87	2.4	0	2.4	REAR
D1	1.88	2.4	0	2.4	REAR
D1	1.89	2.4	0	2.4	REAR
D1	1.90	2.4	0	2.4	REAR
D1	1.91	2.4	0	2.4	REAR
D1	1.92	2.4	0	2.4	REAR
D1	1.93	2.4	0	2.4	REAR
D1	1.94	2.4	0	2.4	REAR
D1	1.95	2.4	0	2.4	REAR
D1	1.96	2.4	0	2.4	REAR
D1	1.97	2.4	0	2.4	REAR
D1	1.98	2.4	0	2.4	REAR
D1	1.99	2.4	0	2.4	REAR
D1	2.00	2.4	0	2.4	REAR
D1	1.99	2.4	0	2.4	REAR
D1	1.98	2.4	0	2.4	REAR
D1	1.97	2.4	0	2.4	REAR
D1	1.96	2.4	0	2.4	REAR
D1	1.95	2.4	0	2.4	REAR
D1	1.94	2.4	0	2.4	REAR
D1	1.93	2.4	0	2.4	REAR
D1	1.92	2.4	0	2.4	REAR
D1	1.91	2.4	0	2.4	REAR
D1	1.90	2.4	0	2.4	REAR
D1	1.89	2.4	0	2.4	REAR
D1	1.88	2.4	0	2.4	REAR
D1	1.87	2.4	0	2.4	REAR
D1	1.86	2.4	0	2.4	REAR
D1	1.85	2.4	0	2.4	REAR
D1	1.84	2.4	0	2.4	REAR
D1	1.83	2.4	0	2.4	REAR
D1	1.82	2.4	0	2.4	REAR
D1	1.81	2.4	0	2.4	REAR
D1	1.80	2.4	0	2.4	REAR
D1	1.79	2.4	0	2.4	REAR
D1	1.78	2.4	0	2.4	REAR
D1	1.77	2.4	0	2.4	REAR
D1	1.76	2.4	0	2.4	REAR
D1	1.75	2.4	0	2.4	REAR
D1	1.74	2.4	0	2.4	REAR
D1	1.73	2.4	0	2.4	REAR
D1	1.72	2.4	0	2.4	REAR
D1	1.71	2.4	0	2.4	REAR
D1	1.70	2.4	0	2.4	REAR
D1	1.69	2.4	0	2.4	REAR
D1	1.68	2.4	0	2.4	REAR
D1	1.67	2.4	0	2.4	REAR
D1	1.66	2.4	0	2.4	REAR
D1	1.65	2.4	0	2.4	REAR
D1	1.64	2.4	0	2.4	REAR
D1	1.63	2.4	0	2.4	REAR
D1	1.62	2.4	0	2.4	REAR
D1	1.61	2.4	0	2.4	REAR
D1	1.60	2.4	0	2.4	REAR
D1	1.59	2.4	0	2.4	REAR
D1	1.58	2.4	0	2.4	REAR
D1	1.57	2.4	0	2.4	REAR
D1	1.56	2.4	0	2.4	REAR
D1	1.55	2.4	0	2.4	REAR
D1	1.54	2.4	0	2.4	REAR
D1	1.53	2.4	0	2.4	REAR
D1	1.52	2.4	0	2.4	REAR
D1	1.51	2.4	0	2.4	REAR
D1	1.50	2.4	0	2.4	REAR
D1	1.49	2.4	0	2.4	REAR
D1	1.48	2.4	0	2.4	REAR
D1	1.47	2.4	0	2.4	REAR
D1	1.46	2.4	0	2.4	REAR
D1	1.45	2.4	0	2.4	REAR
D1	1.44	2.4	0	2.4	REAR
D1	1.43	2.4	0	2.4	REAR
D1	1.42	2.4	0	2.4	REAR
D1	1.41	2.4	0	2.4	REAR
D1	1.40	2.4	0	2.4	REAR
D1	1.39	2.4	0	2.4	REAR
D1	1.38	2.4	0	2.4	REAR
D1	1.37	2.4	0	2.4	REAR
D1	1.36	2.4	0	2.4	REAR
D1	1.35	2.4	0	2.4	REAR
D1	1.34	2.4	0	2.4	REAR
D1	1.33	2.4	0	2.4	REAR
D1	1.32	2.4	0	2.4	REAR
D1	1.31	2.4	0	2.4	REAR
D1	1.30	2.4	0	2.4	REAR
D1	1.29	2.4	0	2.4	REAR
D1	1.28	2.4	0	2.4	REAR
D1	1.27	2.4	0	2.4	REAR
D1	1.26	2.4	0	2.4	REAR
D1	1.25	2.4	0	2.4	REAR
D1	1.24	2.4	0	2.4	REAR
D1	1.23	2.4	0	2.4	REAR
D1	1.22	2.4	0	2.4	REAR
D1	1.21	2.4	0	2.4	REAR
D1	1.20	2.4	0	2.4	REAR
D1	1.19	2.4	0	2.4	REAR
D1	1.18	2.4	0	2.4	REAR
D1	1.17	2.4	0	2.4	REAR
D1	1.16	2.4	0	2.4	REAR
D1	1.15	2.4	0	2.4	REAR
D1	1.14	2.4	0	2.4	REAR
D1	1.13	2.4	0	2.4	REAR
D1	1.12	2.4	0	2.4	REAR
D1	1.11	2.4	0	2.4	REAR
D1	1.10	2.4	0	2.4	REAR
D1	1.09	2.4	0	2.4	REAR
D1	1.08	2.4	0	2.4	REAR
D1	1.07	2.4	0	2.4	REAR
D1	1.06	2.4	0	2.4	REAR
D1	1.05	2.4	0	2.4	REAR
D1	1.04	2.4	0	2.4	REAR
D1	1.03	2.4	0	2.4	REAR
D1	1.02	2.4	0	2.4	REAR
D1	1.01	2.4	0	2.4	REAR
D1	1.00	2.4	0	2.4	REAR
D1	0.99	2.4	0	2.4	REAR
D1	0.98	2.4	0	2.4	REAR
D1	0.97	2.4	0	2.4	REAR
D1	0.96	2.4	0	2.4	REAR
D1	0.95	2.4	0	2.4	REAR
D1	0.94	2.4	0	2.4	REAR
D1	0.93	2.4	0	2.4	REAR
D1	0.92	2.4	0	2.4	REAR
D1	0.91	2.4	0	2.4	REAR
D1	0.90	2.4	0	2.4	REAR
D1	0.89	2.4	0	2.4	REAR
D1	0.88	2.4	0	2.4	REAR
D1	0.87	2.4	0	2.4	REAR
D1	0.86	2.4	0	2.4	REAR
D1	0.85	2.4	0	2.4	REAR
D1	0.84	2.4	0	2.4	REAR
D1	0.83	2.4	0	2.4	REAR
D1	0.82	2.4	0	2.4</	